

Справка по проведению мониторинга самодиагностики участников сообщества «Территория спорта» в 2018 году

Мониторинг ежегодной самодиагностики всех участников студии проводится для определения эффективности реализации поставленных целей работы ЭП по теме «Разработка эффективных средств коммуникации между участниками образовательного процесса».

Впервые диагностика была проведена в феврале 2016 года, а в 2017 году прошла промежуточная диагностика. Данный инструмент продемонстрировал себя достаточно показательным и эффективным, что позволило не вносить в диагностику изменений, и в следующие два года провести ее по тем же самым показателям и сравнить с результатами прошлого года.

Цель мониторинга: диагностика помогает найти резервы для более эффективной работы студии, позволяет диагностировать приоритетные ценности, психоэмоциональное состояние участников сообщества, определить самооценку участника сообщества, а также выявить факторы, позволяющие интерпретировать полученные результаты.

Результаты самодиагностики участника студии «Территория спорта»

Сроки – февраль 2018 года.

В мониторинге 2018 года приняли участие 105 респондентов, из них педагогов – 15 человек, обучающихся – 60 человек, родителей – 25 человек.

1. Содержание работы сообщества

Рис. 1

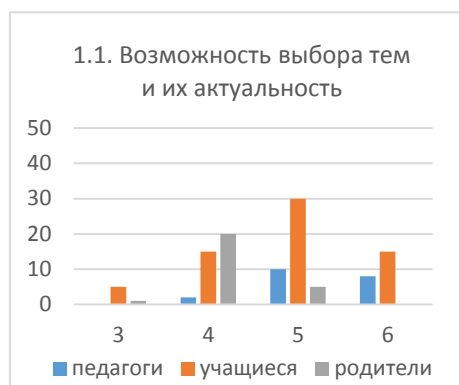


Рис. 2

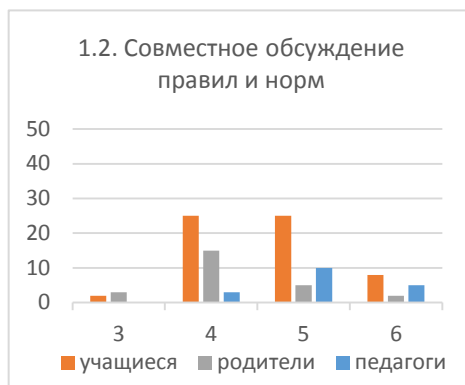
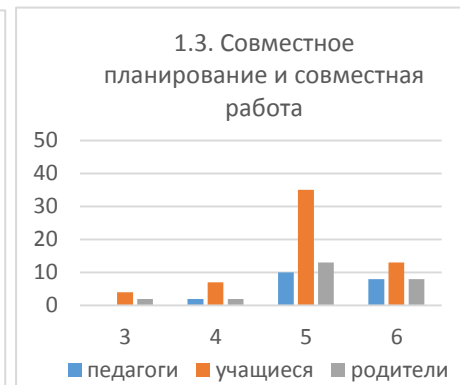


Рис.3



На рисунках 1-3 показаны параметры содержания работы сообщества. Данные показывают, что требования к содержанию работы студии по всем показателям реализуется в полной мере. Можно сделать вывод, что выбрано правильное содержание работы, так как большинство участников сообщества оценивают содержание работы студии по уровню 5 – очень хорошо. Особенно высокие показатели параметров актуальности выбора тем для работы и совместной работы участников студии выявлены у обучающихся (более половины всех опрошенных учащихся).

2. Оценка ключевых событий

Рис.4



Рис.5



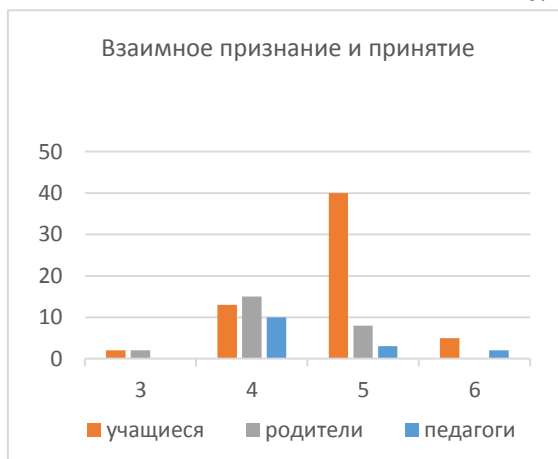
Рис.6



На рисунках 4-6 данные ответов респондентов на вопрос о личной значимости событий и важность их для педагогов (рис.4), обучающихся (рис.5) и родителей (рис.6). Анализ ответов показывает, что все события, которые проходят в студии «Территория спорта» в полной мере удовлетворяют респондентов и имеют личную значимость для каждого участника сообщества. Половина числа опрошенных учеников и педагогов оценивают значимость важных ключевых событий сообщества в полной мере.

3. Климат и доверие

Рис. 7



На рисунке 7 иллюстрируется параметр, отражающий внутренний климат и доверительные отношения между членами сообщества. Анализ результатов анкетирования показал, что отношения в сообществе в полной мере основаны на взаимном признании и принятии друг друга, о чем свидетельствуют ответы респондентов (больше половины обучающихся оценили климат в студии по уровню 5 – очень хорошо).

4. Ресурсы

Анализ показателей данного параметра позволяет утверждать, что в сообществе соблюдаются меры для обеспечения требуемого уровня безопасности и охраны здоровья.

Вывод:

Анализ самодиагностики участников сообщества «Территория спорта» позволил определить достаточно высокий уровень всех показателей, что говорит о том, что требования к участникам сообщества реализуется в полной мере.

Стабильность результатов мониторинга за три года подтверждает эффективность выбранного вектора деятельности ЭП по теме «Разработка эффективных средств коммуникации между участниками образовательного процесса».

Методист гимназии О.Д. Желнова