

ГБОУ гимназия № 278
имени Б.Б. Голицына



**БЛАГОУСТРОЙСТВО
ДВОРОВ ЦЕНТРА
САНКТ-ПЕТЕБУРГА**

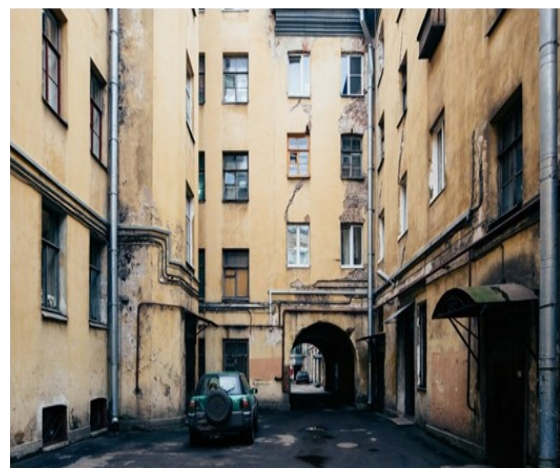
Автор работы:
ученик 9 класса
Хрусталёв Сергей

Санкт-Петербург,
2018-2019

АКТУАЛЬНОСТЬ ИССЛЕДОВАНИЯ

Дворы Санкт-Петербурга - своеобразное социально-культурное пространство, архитектура которого имеет не только свою историю, но и является выразителем / носителем менталитета петербуржца, его специфических черт и образа жизни.

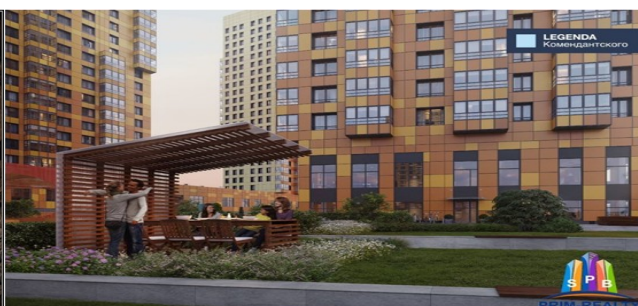
- **Образ прочно вошёл отечественную художественную культуру.**
- **Актуальность «дворового пространства» обеспечивают современные туристические маршруты (экскурсии по крышам домов и т.п.).**
- **Но соответствуют ли такие дворы образу жизни современного человека? Можно ли реконструировать облик «питерского» двора, не нарушая его культурно-исторической целостности?**



Цель предпринятой работы - исследовать дворовы центра Санкт-Петербурга

Задачи:

- 1. Изучить литературу, посвящённую истории городского пространства Санкт-Петербурга, выяснить специфические черты обустройства дворов города.**
- 2. Познакомиться с опытом организации дворов Европы и Америки, выделить элементы, которые могли бы быть заимствованы, но не нарушали местных традиций.**
- 3. Провести соц. опрос и обобщить ожидания петербуржцев по вопросу обустройства придомовой территории**
- 4. Предложить рекомендации по проектированию рового пространства в СПб**



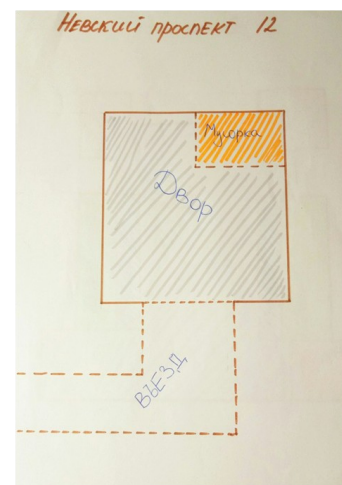
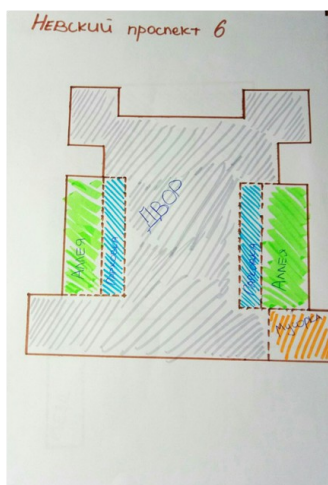
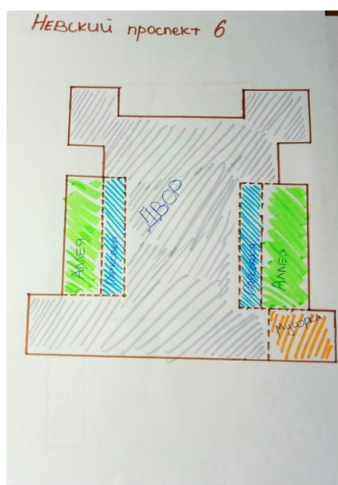
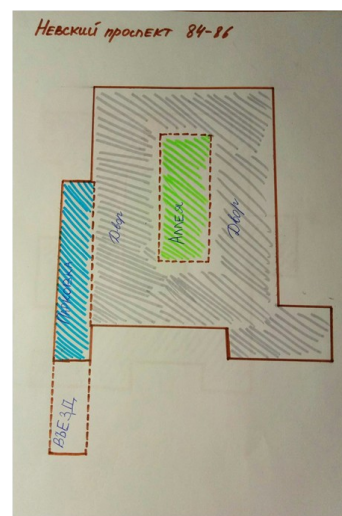
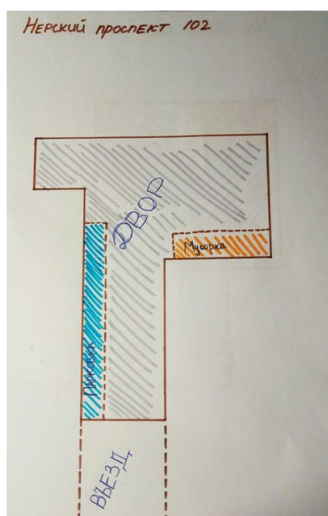
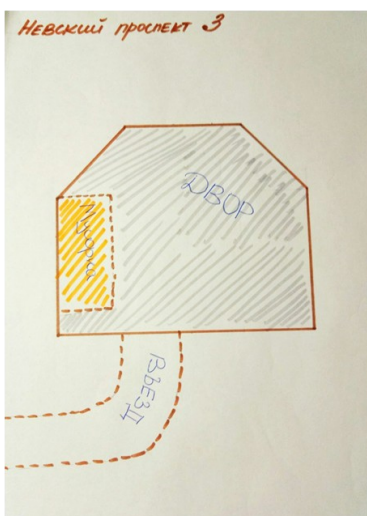
ПРОБЛЕМЫ ОБУСТРОЙСТВА ДВОРОВ САНКТ-ПЕТЕРБУРГА

ЗАМКНУТОСТЬ

ОДНОТИПНОСТЬ



ПЛАНЫ ДВОРОВ НА НЕВСКОМ ПРОСПЕКТЕ



ОПЫТ ЕВРОПЫ И АМЕРИКИ

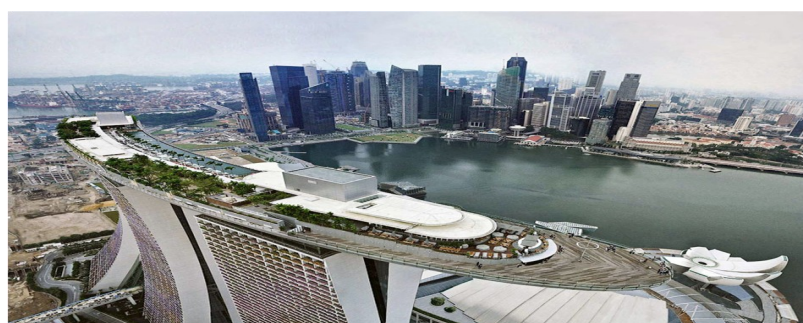
Одной из интересных особенностей Европейских и Американских дворов является то, что правительство и жильцы городов эргономично используют пространство крыш жилых домов. На крышах могут быть размещены мини парки, зоны барбекю огороды и даже коммерческие зоны.



Кампус мировой компании Google



Сингапур: единая крыша—«гондола»

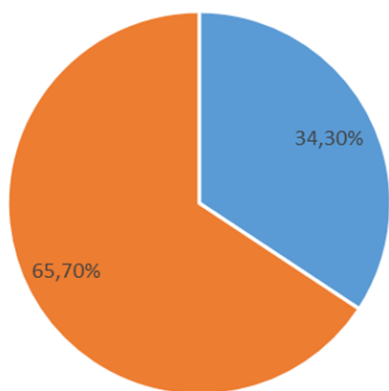


ЗАПРОСЫ И ОЖИДАНИЯ ПЕТЕРБУРЖЦЕВ



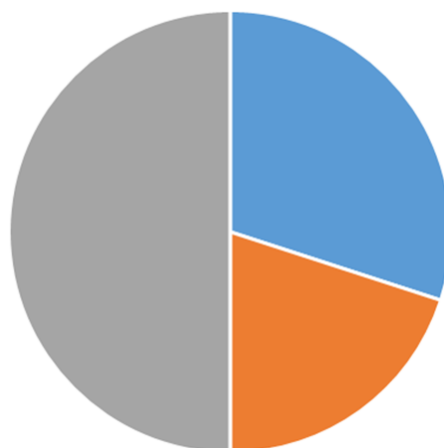
- 13 человек из 52 респондентов имеют собак, 12—кошек;
- Большинство собаководов хотят иметь во дворах специальную площадку для выгула собак

Пол участников



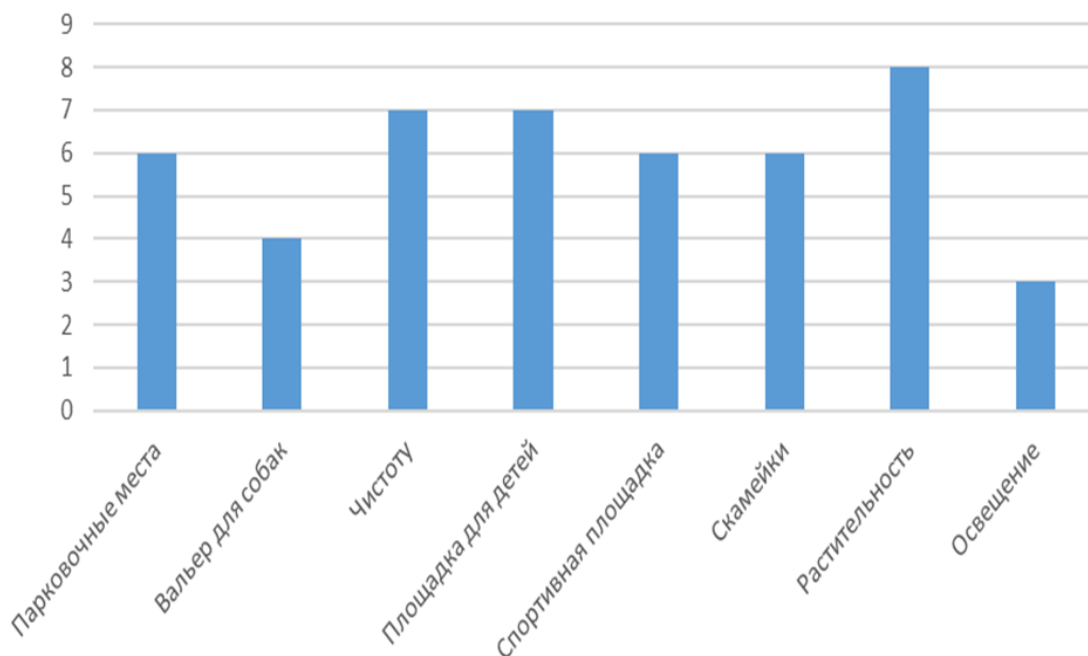
■ Мужчины ■ Женщины ■ ■

Животные



■ Собаки ■ Кошки ■ Нет ■

Просьбы жильцов



РЕКОМЕНДАЦИИ ПО ОБУСТРОЙСТВУ ДВОРОВ САНКТ-ПЕТЕРБУРГА

Общий вид планировки двора



«Конструктор» планировки двора: детские площадки

Модуль

«Детская площадка»

Подразделяется на 3 подтипа в зависимости от возраста детей: для 0–5, 6–10, 11–15 лет.



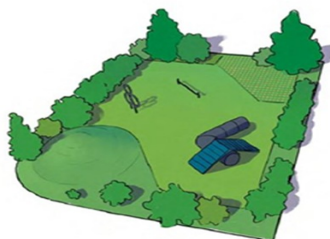
Неодинаковое наполнение и разнообразие модулей стимулирует людей перемещаться между площадками внутри квартала. Особенно важно при планировке детских площадок делать их отличными друг от друга, давая возможность выбора и избегая однообразия.

«Конструктор» планировки двора: хозяйственные площадки, мини-огороды

Модуль

«Хозяйственная площадка»

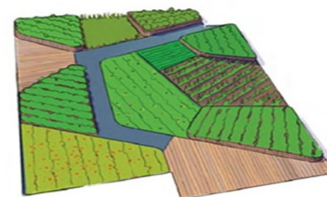
Он включает в себя 2 подтипа: площадка для выгула собак и площадка для отдыха.



Модуль

«Мини-огороды»

Он включает в себя 2 подтипа: мини-огороды и клубы. Помимо декоративной функции выделение растений — популярное у жителей времяпрепровождение.



ВЫВОДЫ



Опыт Европы и Америки показывает и доказывает необходимость совершенствования петербургских дворов: внесение эстетического элемента в планирование дворов дворового пространства

(клумбы, украшения крыш и т.п.), корректировка запросов населения по благоустройству территорий.



**ДВОРЫ ЦЕНТРА САНКТ-ПЕТЕРБУРГА
НЕ СООТВЕТСТВУЮТ ТЕМПУ ЖИЗНИ
СОВРЕМЕННОГО ГОРОЖАНИНА И
НУЖДАЮТСЯ В РЕКОНСТРУКЦИИ**



ПЕРСПЕКТИВА—БИЗНЕС-ПРОЕКТ

